

BAUBESCHRIEB MIETWOHNUNGEN

Allgemein

- Zeitgemässe Architektur und Gestaltung mit hochwertigen Materialien
- Erstellt nach dem bonacasa-Baustandard mit komfortabler Ausstattung
- Durchgängiges Farb- und Materialkonzept von aussen bis innen
- Hybridbauweise; Umfassungswände UG, Boden UG, Decken und teilweise Innenwände aus Stahlbeton, Fassadenelemente in Holzbauweise, hinterlüftete Holz-Fassade in Weisstanne
- Innenwände in Kalksandstein, Backstein oder Leichtbaukonstruktion
- Hindernisfreie Zugänge ab Einstellhalle bis zu den Wohnungstüren, innerhalb der Wohnungen und zu den Loggien

Loggien

- Boden mit WPC-Dielen (Wood Plastic Composites)
- Geländer aus Metallstaketen
- Elektrische Fallarmmarkise
- LED-Deckenleuchte
- Steckdose
- Im Erdgeschoss Aussenwasserhahn

Fenster

- Alle Fenster in Holz-Metall, 3-fach Isolierverglasung
- Eine der Flügeltüren zur Loggia wird schwellenlos ausgeführt
- Fenster in Zimmer mit elektrischen Rafflamellenstoren. Integrierte Hagelschutzfunktion mit automatischem Einzug der Rafflamellenstoren bei drohendem Hagel

Wände und Decken

- Wände Wohnbereich: Abrieb weissgrau gestrichen
- Decken: Weissputz weiss gestrichen
- Wände Nassräume: 1 bis 2 Wände Plattenbelag, restliche Wände Abrieb weissgrau gestrichen

Elektroinstallationen

- Haustechnologiesystem free@home von ABB mit Vernetzungs- und Komfortfunktionen in den Wohnungen
- Multimediadosen (2 Dosen ausgebaut, Rest Leerdosen für nachträglichen Ausbau), Steckdosen (teilweise geschaltet)
- Gegensprechanlage mit Türöffner und Kamera
- Intelligente Paketbox im Hauseingangsbereich
- bonacasa-Schlüsseltresor im Haus Oberdorfstrasse 28a
- Photovoltaik-Anlage zur Erzeugung von Solarstrom
- Zur Optimierung der Nutzung des selbst erzeugten Solarstroms wird ein ZEV aufgebaut (Zusammenschluss zum Eigenverbrauch)

Heizungsanlage

- Fussbodenheizung in allen Wohnräumen
- Wärmeerzeugung durch Anschluss an den Wärmeverbund Zentrum Münchenbuchsee (Holzschnitzel)

Sanitärinstallationen

- Sanitärapparate weiss, Armaturen und Garnituren verchromt
- Duschen schwellenlos
- Waschmaschine und Trockner in jeder Wohnung

Kücheneinrichtung

- Arbeitsfläche aus Keramik, Fronten und Küchenrückwand kunstharzbeschichtet
- Sämtliche Unterbauten als Auszüge oder Schubladen
- Von unten eingebautes Spülbecken, flächenbündiges Glaskeramikkochfeld, Umluftabzug, vollintegrierter Geschirrspüler, hochliegender Backofen und integrierter Kühlschrank mit separatem Gefrierfach

Bodenbeläge

- Gesamte Wohnung (ausser Nassräume) mit Vinyl Eiche hell rustikal, Holzsockelleisten gestrichen in Wandfarbe
- Bad und Dusche mit Feinsteinzeugplatten

Einstellhalle

- Bewohnerparkplätze in abgeschlossener Einstellhalle
- Pro Parkplatz ist der Einbau einer E-Ladestation möglich, das entsprechende Lastmanagementsystem wird vorbereitet und ist vorhanden
- Separate Velo- und Mofa-Abstellplätze
- Motorradabstellplätze

Umgebungsarbeiten

- Ausführung der Umgebungsarbeiten gemäss Umgebungsgestaltungsplan des Landschaftsarchitekten

Die Visualisierungen in dieser Dokumentation dienen ausschliesslich zu Anschauungszwecken und sind nicht verbindlich.

Änderungen bleiben ausdrücklich vorbehalten.

MATERIALISIERUNG MIETWOHNUNGEN

Wohnen und Küche

Boden

Vinyl
Eiche hell rustikal



Wohnung

Alle

Wände

Abrieb gestrichen
Weissgrau



Alle

Decke

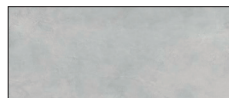
Weissputz gestrichen
Weiss



Alle

Küchenabdeckung

Keramik
Hellgrau



Alle

Küchenrückwand

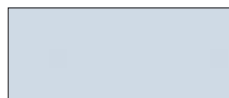
Kunstharz
Weissgrau



Alle

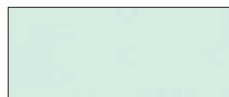
Küchenfront

Kunstharz
Blau



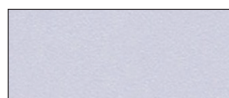
A.1.01 / A.1.02 / A.2.01
A.2.02 / B.1.00 / B.4.01
B.4.02 / B.4.03

Kunstharz
Grün



A.3.01 / A.3.02 / A.4.01
A.4.02 / B.2.00 / B.2.01
B.2.02 / B.2.03

Kunstharz
Lila

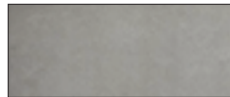


A.5.01 / A.5.02 / B.3.01
B.3.02 / B.3.03

Bad

Boden

Feinsteinzeugplatten
Steel

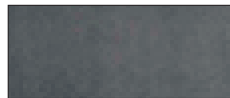


Wohnung

Alle

Wände

Feinsteinzeugplatten
Abrieb gestrichen Weissgrau



Alle

Decke

Weissputz gestrichen
Weiss



Alle

Möbel

Kunstharz
Esche Japonais



Alle



Beispiel Materialisierung Bad, entspricht keinem Originalgrundriss im Strahmhof.

Alle gezeigten Farben sind unverbindlich. Änderungen bleiben ausdrücklich vorbehalten.